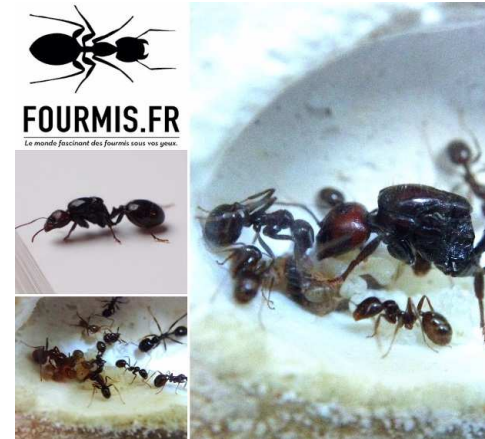




Groupe GNG Distribution
270 rue pasteur
38190 FROGES



Messor barbarus
(Linné, 1767)
Sous Famille Myrmicinae



FICHE ELEVAGE

Distribution:

Pourtour méditerranéen

Habitat naturel:

Milieus ouverts et très chaud de type garrigue, friches, vignes, chemin. On les trouve aussi dans les villes Espèce de plaine.

Essaimage:

Septembre à Novembre

Facilité d'élevage : L'une des espèces les plus faciles à élever en captivité, elle s'adapte à peu près à toutes conditions.

Informations générales :

Taille de la reine : 16mm environ.

Taille de l'ouvrière : de 3,5 à 14mm

Présence de majors ou soldats avec des variations importantes de taille et d'aspect (grosseur et couleur de têtes)

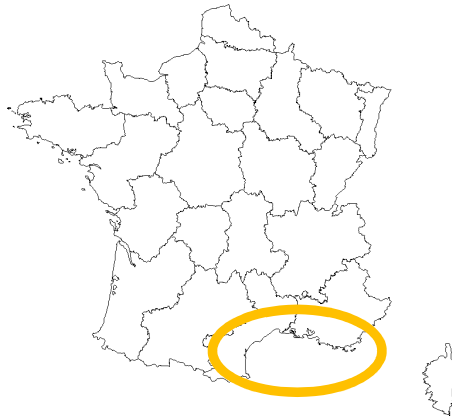
Absence d'aiguillon (ne pique pas)

Monogyne (1 reine par colonie)

Longévité : Jusqu'à 30 ans pour les reines et jusqu'à 2 ans pour les ouvrières.

Couleur des individus : noire avec la tête plus ou moins orangée pour les reines et les ouvrières

Population maximum en captivité : 80 000 individus environ (limite sa population en fonction de l'espace disponible)



Conditions d'élevage :

Températures : de 25 à 30°C. Pour les jeunes colonies il est conseillé, la première année, de maintenir celles-ci à des températures comprises entre 27 et 30°C Une pause hivernale de 8 semaines est possible à 15°C sans toutefois être obligatoire. À faire entre Novembre et mars. Humidité : apprécie une hygrométrie (humidité dans l'air du nid) comprise entre 65 et 90%. Tous les nids proposés sur www.fourmis.fr ont été élaborés pour avoir un environnement à hygrométrie variable, ils sont donc adaptés pour cette espèce.

Alimentation :

A dominance granivore, cette espèce appréciera surtout les graines, quelques petits insectes sont également appréciés. Bon nombre d'insectes sont parasités. Pour éviter d'infecter votre colonie avec ceux-ci, il est conseillé de les passer au congélateur 48 à 72 heures avant de les proposer. Les proies vivantes vendues et destinées spécialement aux Fourmis n'ont pas besoin de mise au congélateur et peuvent être distribuées vivantes. Pour être sûr d'éviter toute carence, une alimentation variée est indispensable.

Elevage dans le tube a essai:

1. Stocker le tube à l'horizontal
2. Pas de lumière du jour
3. Nourrir la jeune colonie tous les mois +/- avec 1 ou 2 graine bio et renouveler quand il n'y bientôt plus de graine ne pas trop en mettre pour éviter germination et moisissure de la graine. Pas plus d'une graine à la fois
- 1 fois par semaine l'équivalent d'une lentille alimentaire en volume.
4. chauffer à 25 à 30°C
5. Vérifier qu'il y a toujours de l'eau dans la partie Inférieur du tube. Le cas échéant transférer la colonie dans un nouveau tube.

Ne pas introduire la colonie dans le Nid, tant que vous n'avez pas atteint 35 à 50 ouvrières dans le tube d'élevage